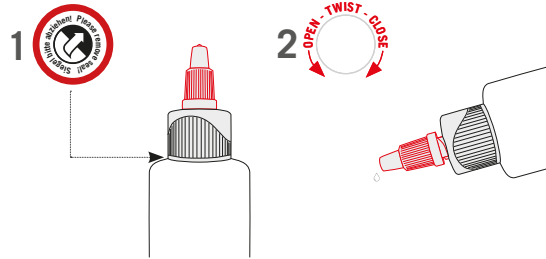


! Chiusura a rotazione

Tutte le fiale per liquidi sono dotate di una pratica chiusura a rotazione. Per prima cosa togliere la guarnizione. Il tappo superiore può essere facilmente aperto o chiuso con una sola mano. In questo modo è possibile erogare il liquido goccia a goccia.



Importatore in Italia:

FORNITURE DENTALI CASOTTO
DI CAPUZZO ENRICO & C. SNC
Via C.Anconitano, 10 - 35124 Padova
Tel: 0498805239 Cell: 3497217730
Mail: forniturecasotto@gmail.com
www.fornituredentalicasotto.com



Vendite e assistenza tecnica in Europa:

Jensen GmbH
Gustav-Werner-Straße 1
72555 Metzingen, Germany
Tel: +49 7123 92260
info@jensendental.de
support@jensendental.de
www.jensendental.de



4308020823

InSync[®] MC

Ceramica per stratificazione

PRETTY
COOL!

QUICK START GUIDE

italiano



Per un inizio perfetto.



Tabella cottura



Le seguenti temperature di cottura sono valori di riferimento e possono variare a seconda del tipo di forno. Per la cottura di ponti di grandi dimensioni la velocità di cottura deve essere regolata a ca. 30°C/min.

LEGHE PREZIOSE / LEGHE NON PREZIOSE

	Temperatura iniziale [°C]	Asciugatura [min]	Tempo di chiusura [min]	Inizio vuoto [°C]	Incremento termico [°C / min]	Temperatura finale [°C]	Fine vuoto [°C]	Mantenimento [min]	Tempo d'apertura [min]
Cottura Wash	450	4	3	450	80	950	950	1	1
Cottura Opaco	450	4	3	450	80	950	950	1	1
1. Cottura Marginale	450	3	3	450	60	900	900	1	1
2. Cottura Marginale	450	3	3	450	60	890	890	1	1
1. Cottura Dentina	450	4	3	450	60	880	880	1	1
2. Cottura Dentina	450	4	3	450	60	870	870	1	1
Cottura di correzione*	450	4	3	450	60	800	800	1	1
Cottura Glaze senza glaze	450	---	3	---	55	860	---	1	1
Cottura Glaze con glaze	450	4	3	600	50	780	780	1	1

* Con masse di correzione



Tabelle di combinazione di tonalità

Colori	A1	A2	A3	A3,5	A4	B1	B2	B3	B4	C1	C2	C3	C4	D2	D3	D4
Opaker	A1	A2	A3	A3,5	A4	B1	B2	B3	B4	C1	C2	C3	C4	D2	D3	D4
Margin	A1	A2	A3	A3,5	A4	B1	B2	B3	B4	C1	C2	C3	C4	D2	D3	D4
Opaque Dentin	A1	A2	A3	A3,5	A4	B1	B2	B3	B4	C1	C2	C3	C4	D2	D3	D4
Dentin	A1	A2	A3	A3,5	A4	B1	B2	B3	B4	C1	C2	C3	C4	D2	D3	D4
Enamel	57	58	58	60	60	57	58	59	60	58	58	59	60	57	58	59

Colori	BLEACH 1	BLEACH 2	BLEACH 3	BLEACH 4
Opaker	A0	B0	A0	A0 / B0
Opaque Dentin	BL1	BL2	BL3	BL4
Dentin	BL1	BL2	BL3	BL4
Enamel	BL	BL	BL	BL



Downloads

Workbook, scheda tecnica, scheda di sicurezza ...

Disponibile per il download all'indirizzo:

www.jensendental.de/downloads